

ICL-IP Terneuzen is een dochteronderneming van het wereldwijd opererende ICL. Veiligheid, gezondheid, milieu, duurzaamheid en energie zijn kernwaarden van onze moederorganisatie. Wij maken producten voor andere ondernemingen hoofdzakelijk gebaseerd op broom. Door het treffen van maatregelen wordt blootstelling aan medewerkers en emissie naar de omgeving voorkomen of sterk beperkt.

Onze missie

“Wij als ICL-IP Terneuzen zetten ons gezamenlijk in om onze producten VEILIG, KOSTENBEWUST en volgens de gewenste KWALITEIT te maken en OP TIJD te leveren. Hierbij staan onze MENSEN, KLANTEN en OMGEVING centraal waarbij RISICO'S maximaal worden BEPERKT. Wij staan OPEN voor VERANDERING en VERBETEREN ons CONTINU.”

Onze doelen

Best presterende plant binnen ICL-IP

- Veiligste en milieu-, en maatschappelijk verantwoord bedrijf;
- Financieel gezond.

Voorkeursleverancier voor onze klanten

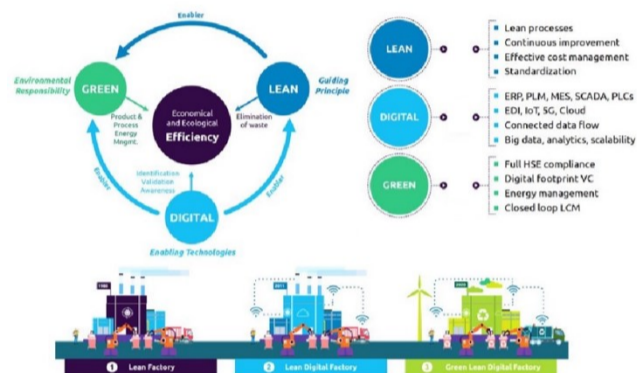


Onze focus

- Compliance
- Lean
- Green
- Digital

Om de best presterende Plant en voorkeursleverancier te zijn moeten we:

- Voldoen aan wettelijke en andere eisen en verwachtingen van onze stakeholders;
- Risico's tot een aanvaardbaar niveau beperken en kansen optimaal benutten, waarbij een veilige en gezonde werkomgeving, een verbetering van de energieprestaties en het voorkomen van milieubelasting voorop staan;
- De beste kwaliteit en service verlenen, concurrerend en betrouwbaar zijn;
- Innovatie nastreven (waarde toevoegen voor ICL en haar klanten, en hun behoefte begrijpen).



Om dit te bereiken hebben we nodig:

- Ethisch en integer handelen op alle niveaus;
- Werken in de ICL keten; begrijpen dat we niet op zichzelf staand zijn;
- Leiderschap toegewijd aan de visie;
- Gefocust zijn op onze (interne) klanten (wij weten wat ze nodig hebben);
- Nastreven van Operational Excellence – een cultuur die wil leren en verbeteren van dag tot dag, ieder dag;
- Het beste team zijn, elkaar helpen en iedere dag kennis vergroten;
- Sturen op gegevens en feiten met gebruik van continu verbeter principes;
- Onze kracht gebruiken, we zijn onderdeel van een groot bedrijf dus we gebruiken de wereldwijde kennis en ervaring, omvang en structuur.

Hoe kunnen we dit bereiken?

- Onze fabriek is altijd “ready to visit” (fabriek en kantoren).
- We accepteren geen budget overschrijdingen.
- We zorgen er voor dat we klaar zijn voor de toekomst (infrastructuur / ontwikkelen en testen van nieuwe producten – klaar zijn voor nieuwe investeringen).
- We geloven in het leren van andere vestigingen en zijn gretig om van anderen te leren.
- We delen alles van waarde proactief binnen ICL-IPT.
- We leren en passen toe, we analyseren problemen gebaseerd op feiten en gegevens.
- We richten onszelf op de gedeelde visie en houden ons er aan.
- Ons beleid is erop gericht dat ieder incident te voorkomen is, “zero is achievable”.
- Uit iedere audit blijkt onze toewijding aan Operational Excellence.
- We meten en evalueren onze prestaties om te verbeteren.
- We kennen onze klanten en we willen graag aan hun behoeftes voldoen.
- We dagen elkaar uit; we streven altijd naar uitmuntendheid.
- Al onze acties zijn gericht op het creëren van toegevoegde waarde voor het bedrijf en de klanten.

Hoe zal de wereld naar ons kijken?

- We zijn bekend als de Operational Excellence Plant van ICL wereldwijd.
- We zijn de voorkeursfabriek voor toekomstige grote ICL investeringen gebaseerd op onze resultaten, ja dat kunnen we – mentaliteit, infrastructuur en onze medewerkers die flexibel zijn, goed getraind en veel kennis en ervaring bezitten.
- Wij zijn de voorkeursleverancier van onze klanten en brengen toegevoegde waarde.
- Wij zijn een favoriete werkgever en een voorbeeld bedrijf voor het bevoegd gezag.
- We passen ons aan op veranderingen en worden hiervoor gerespecteerd.

Onze kernwaarden sturen onze 4 pijlers

Creatief

- We maken geweldige producten en oplossingen voor onze klanten.
- We omarmen gedurfde ideeën en geven ze de ruimte om te groeien.
- We handelen met optimisme en inspireren elkaar.

Open

- We waarderen diversiteit: tussen mensen, in opvattingen en in ervaringen.
- We stimuleren een dialoog gebaseerd op eerlijkheid, respect en wederzijds vertrouwen.
- We leren van onze tegenslagen.

Verantwoordelijk

- We waarderen gezondheid en veiligheid, binnen en buiten ons terrein, boven alles.
- We maken duurzaamheid onderdeel van elke beslissing.
- We leven strikte compliance- en milieunormen na.

Ondernemend

- We focussen op onze klanten, als individu en als bedrijf.
- We grijpen kansen en denken vooruit.
- We nemen eigenaarschap en omarmen persoonlijke verantwoordelijkheid.



Dit statement is de basis voor onderliggende beleidsdocumenten. De beleidsdocumenten vormen tezamen met de procesbeschrijvingen de basis voor procedures en werkinstructies. Dit beleidsdocument is publiekelijk beschikbaar via onze website.